



**„Molėtų švara“**

## Kas yra „Molėtų švara“?



„Molėtų švara“ yra įmonė.

Įmonė rūpinasi, kad Molėtuose būtų:

- švaru,
- patogiu,
- gražu.

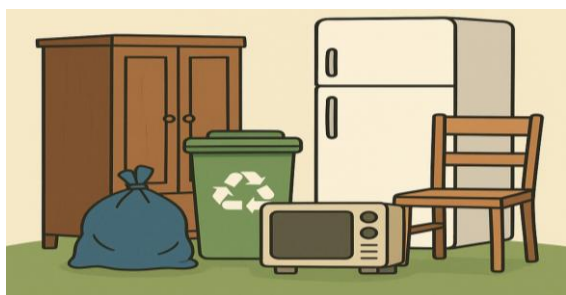
## Ką daro „Molėtų švara“?

„Molėtų švara“:

- Tvarko aplinką, kad būtų malonu ir gražu.

Pavyzdžiui:

- šluoja šaligatvius,
- pjauna žolę parkuose.



- Surenka atliekas.

„Molėtų švara“ gali surinkti ir išvežti Jūsų:

- šiukšles,
- senus baldus,
- neveikiančią buitinę techniką, pavyzdžiui, šaldytuvą.

- Atlieka santechnikos ir elektros darbus.



Pavyzdžiui:

- taiso varvančius čiaupus,
- užsikimšusius vamzdžius,
- pakabina šviestuvus,
- pajungia elektrą,
- taiso elektros gedimus.

### Kaip gauti pagalbą iš „Molėtų švaros“?

Jeigu Jums reikia pagalbos iš „Molėtų švaros“:



- paskambinkite telefono numeriu +37038351105,



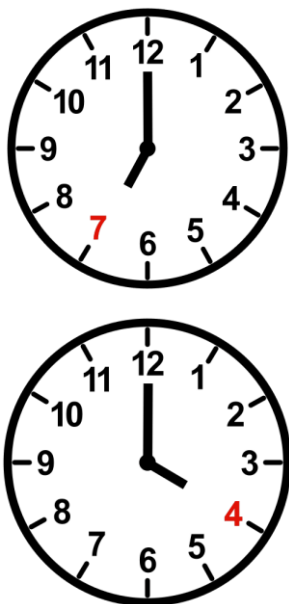
- atsiųskite elektroninį laišką, „Molėtų švaros“ elektroninio pašto adresas yra [svara@moletusvara.lt](mailto:svara@moletusvara.lt).



- ateikite į „Molėtų švara“.  
„Molėtų švara“ yra Molėtuose.  
„Molėtų švaros“ adresas yra Statybininkų gatvė 8, Molėtai.

## Kada dirba „Molėtų švara“?

„Molėtų švara“ dirba:



- pirmadienį nuo 7 valandos iki 16 valandos,
- antradienį nuo 7 valandos iki 16 valandos,
- trečiadienį nuo 7 valandos iki 16 valandos,
- ketvirtadienį nuo 7 valandos iki 16 valandos,
- penktadienį nuo 7 valandos iki 14 valandos 45 minučių.

Pietų pertrauka yra nuo 12 valandos iki 12 valandos 45 minučių.

Per pietų pertrauka „Molėtų švaros“ darbuotojai nedirba.

Prieš šventę „Molėtų švara“ dirba trumpiau.

Tada „Molėtų švara“ dirba

1 valanda trumpiau.

Pavyzdžiui, jeigu paprastai „Molėtų švara“

dirba iki 16 valandos,

tai dieną prieš šventę dirbs iki 15 valandos.

Per šventes „Molėtų švara“ nedirba.

Tekstą lengvai suprantama kalba rengė Diana Žvinienė.

Tekstą lengvai suprantama kalba redagavo Inga Daraškienė.

Tekstą lengvai suprantama kalba vertino Ernesta Protasova.

Teksto vertinimą koordinavo Daiva Ivanauskaitė.

Iliustracijų šaltiniai:

<https://www.arasaac.org>

<https://www.freepik.com>

© European Easy-to-Read Logo: Inclusion Europe.

Europos lengvai suprantamos kalbos simbolis.

Daugiau informacijos rasite čia:

[www.inclusion-europe.eu/easy-to-read](http://www.inclusion-europe.eu/easy-to-read)

